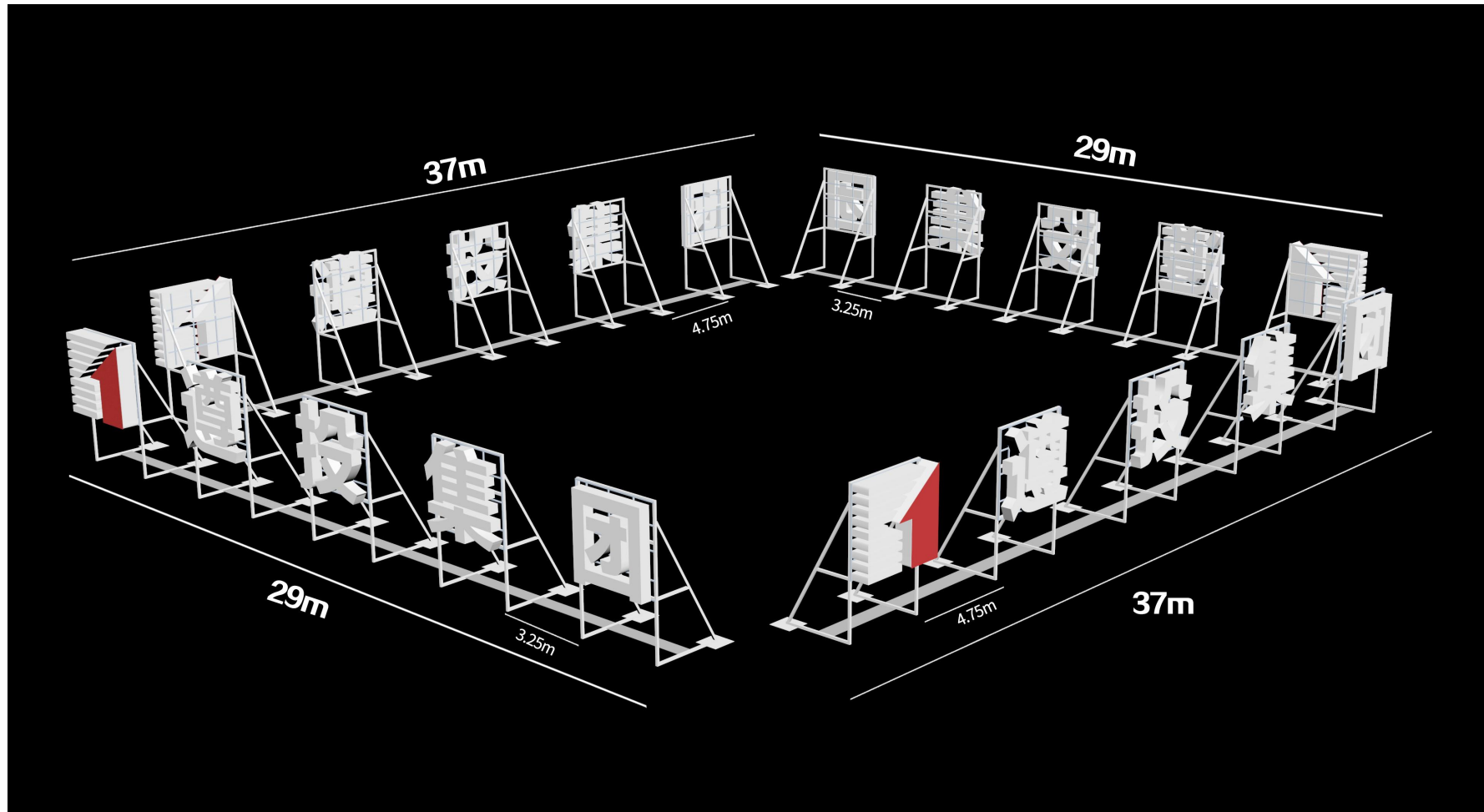




遵投大厦楼顶发光大字制作方案

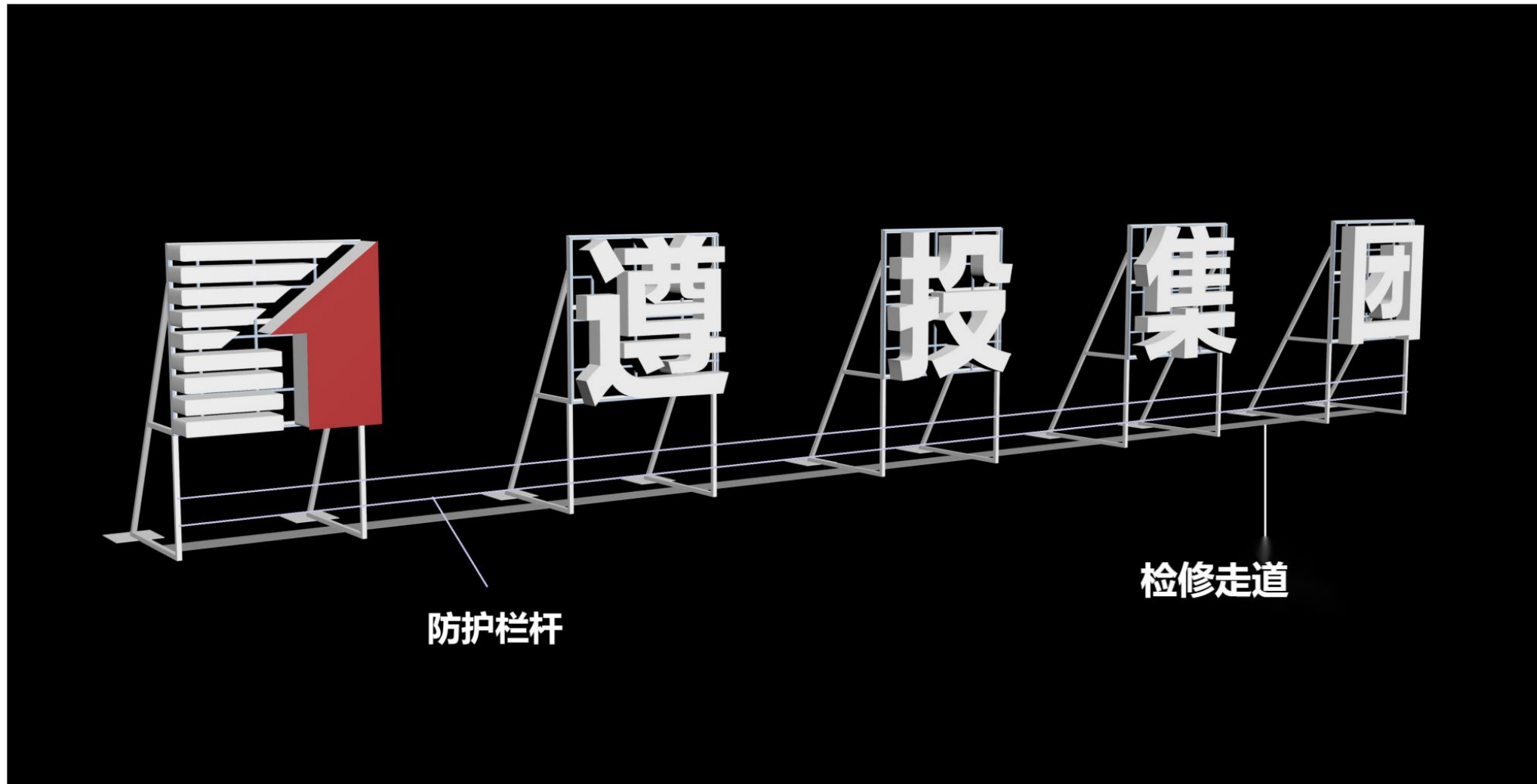
总体效果图



总体制作方案：

采用**国标80X80x2.5**镀锌方管制作发光架主架、支撑、发光字背架及检修走道。底部用**2.0**厚**40*40cm**钢板固定主架与支撑，打化学膨胀螺丝固定。

单面效果图

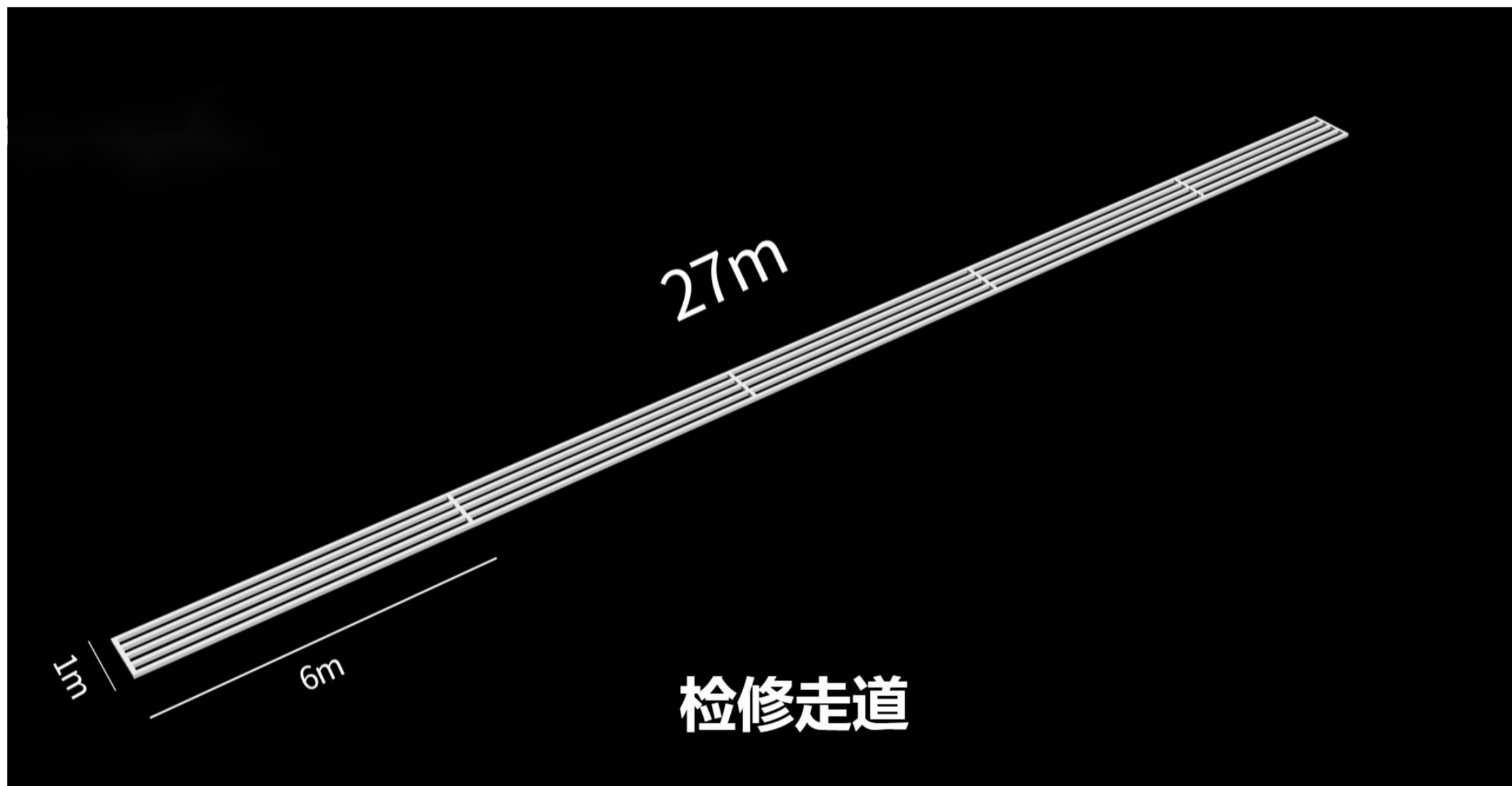


检修走道道
两侧分别设
置两根**国标**
80x80X2.5
镀锌方管防
护栏杆。

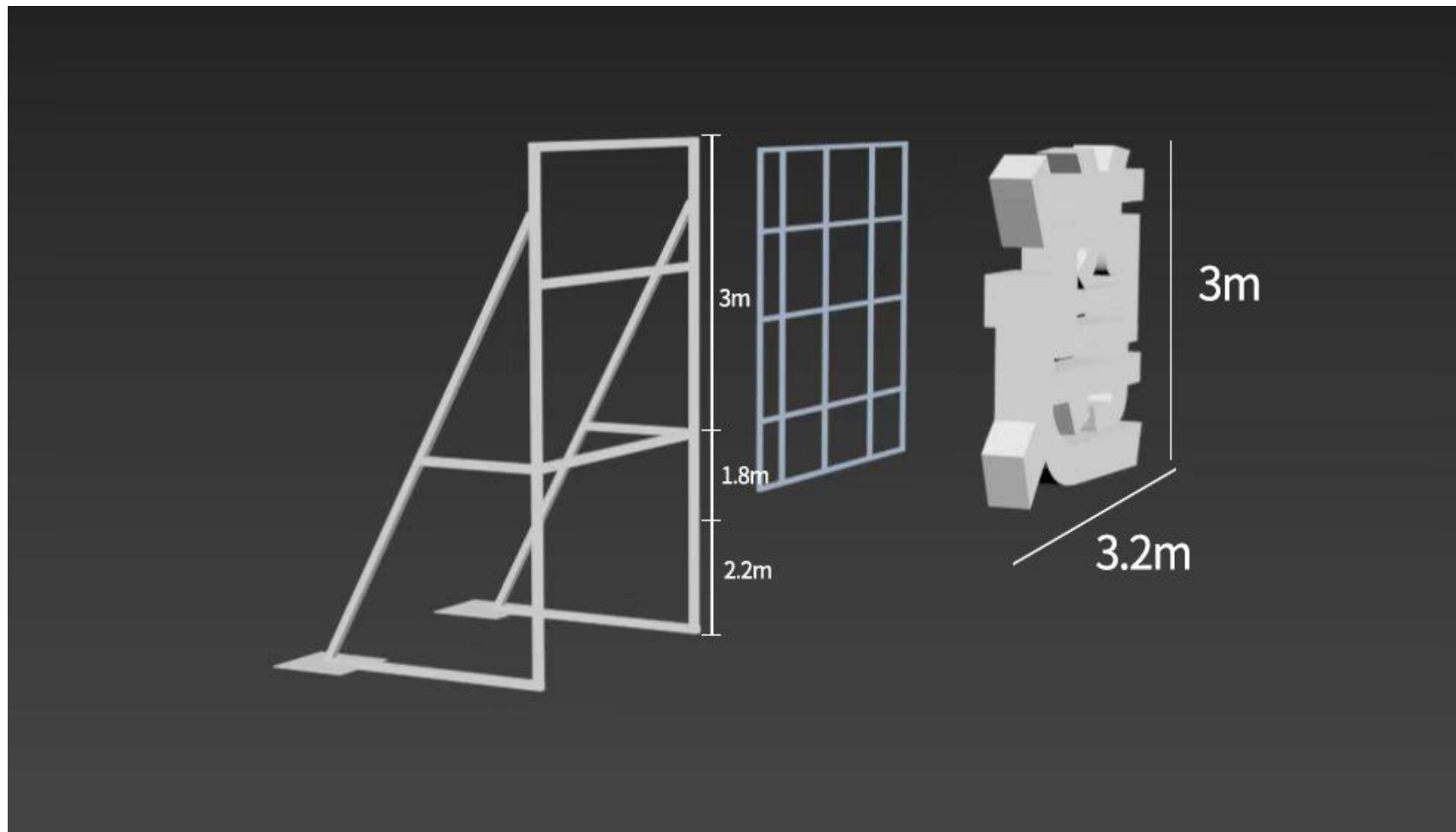
防护栏杆

检修走道

检修走道效果图



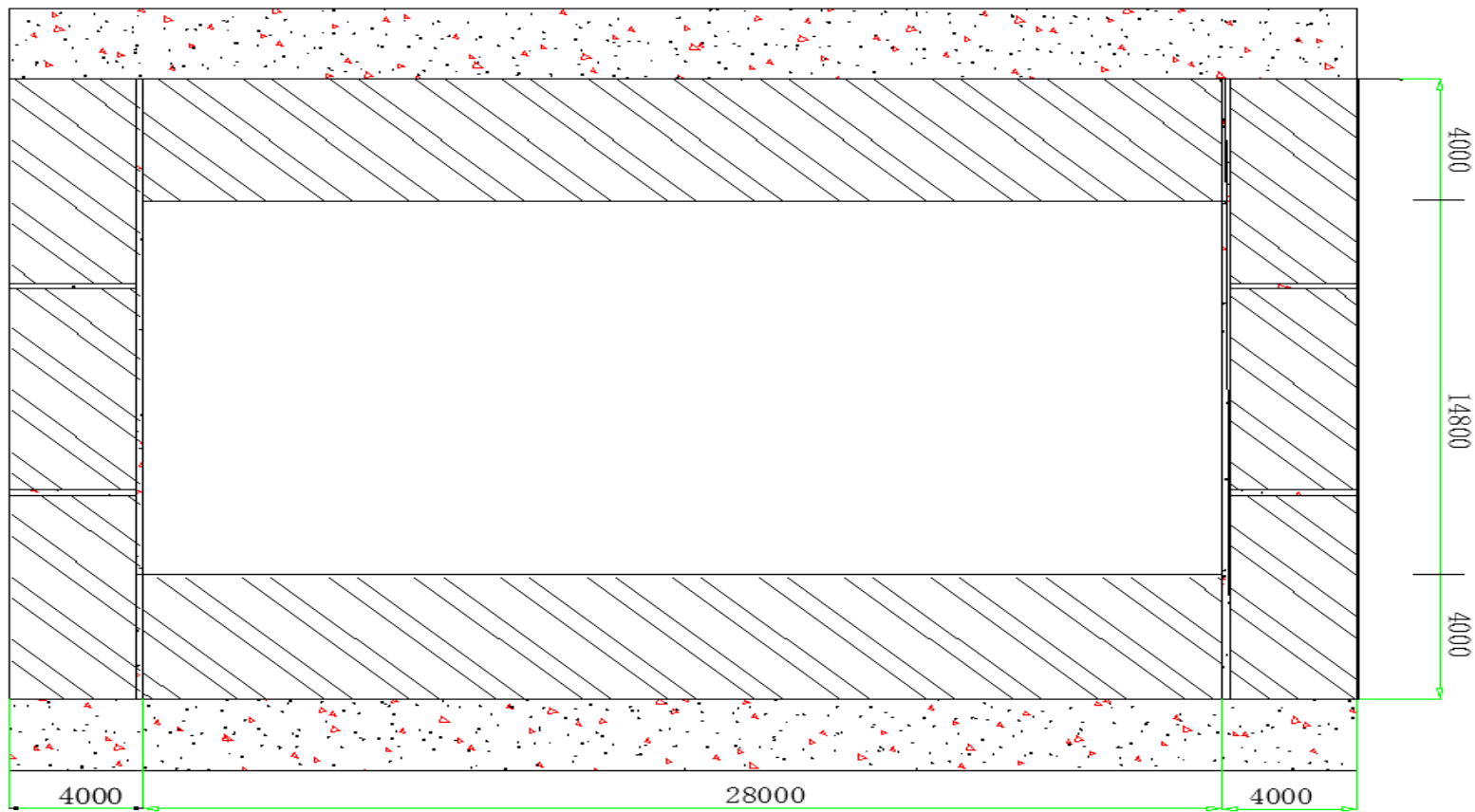
拆解效果图



局部拆解:

发光字尺寸定位3.2*3米/个，发光字距离地面4米高，平台墙体高度为2.2米。空出高度为1.8米，形成立体效果。采用1.2mm厚镀锌钢板喷漆，20mm防水点光源，工程款（式）高光灯珠，灯距30mm，字体厚度80mm。

钢管架布置示意图



阴影部分采用 48×3.0 钢管搭设，立杆间距 800mm ，搭设高度满足发光字安装要求即可。垂直方向每间隔 4000mm 、水平方向每间隔 5000mm 设置一道连墙件（抱墙），操作层满铺竹跳板。

钢管架布置示意图